

GELAIR TUB

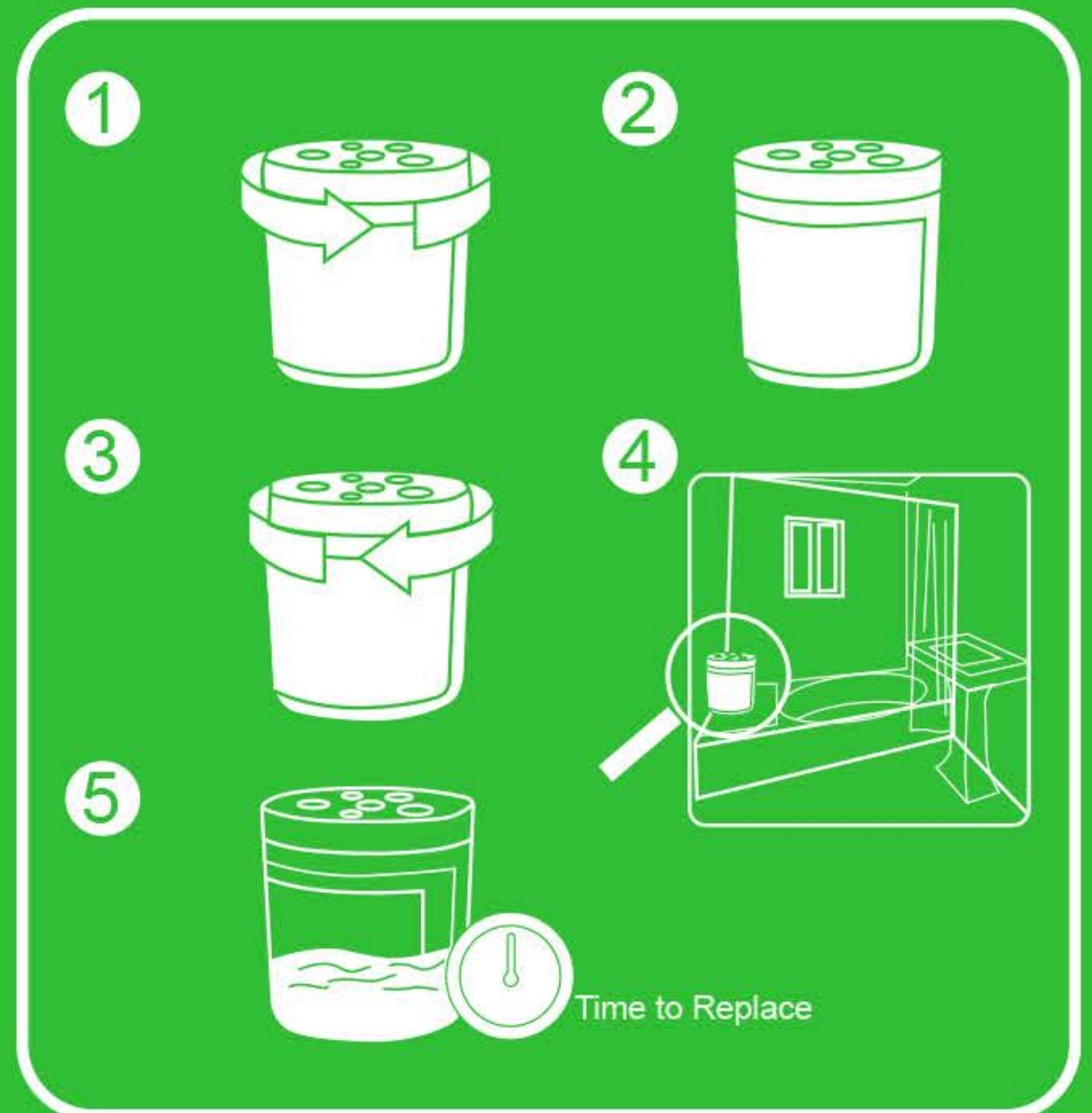


Gelair Tub digunakan untuk merawat udara dan meningkatkan kualitas udara dengan cara mengendalikan mikro-organisme, bakteri dan jamur serta menghilangkan bau rumah secara higienis.

Kita bisa meletakkannya di dekat toilet atau lokasi mana saja yang berpotensi berjamur, berjamur, udara lembab.

CARA PENGGUNAAN

- 1 Putar tutup Gelair Tub
- 2 Lepaskan segel untuk memaparkan gel dengan udara
- 3 Pasang kembali tutup Gelair Tub
- 4 Letakkan Gelair Tub di tempat yang dibutuhkan. Jauhkan dari jangkauan anak kecil dan peliharaan
- 5 Ganti seperlunya. Tahan hingga 3 bulan tergantung aliran udara.



TERSEDIA DALAM UKURAN 

250ml • 500ml